



# **LEBEN BIS ZULETZT**

**HOSPIZ- UND  
PALLIATIV-  
VERSORGUNG  
IN MÜNSTER**



## NIEMAND MUSS ALLEINE GEHEN



Die Diagnose einer schweren, lebensbedrohlichen Erkrankung ist für Patienten, aber auch für die Angehörigen, stets ein Schock und ruft große Verunsicherung hervor.

Eine Erkrankung wird dann als »palliativ« eingestuft, wenn die behandelnden Ärztinnen und Ärzte die Krankheit als fortschreitend, unheilbar und die Lebenszeit begrenzend einschätzen.

Eine palliative Versorgung kann zeitgerecht im Krankheitsverlauf unterstützend und begleitend zu sonstigen Therapieverfahren eingesetzt werden und hat zum Ziel, belastende Symptome der Erkrankung (z.B. Schmerz, Übelkeit und Erbrechen) zu lindern. Neben der Beherrschung der körperlichen Krankheitsbeschwerden, spielt auch die psychologische, soziale und seelsorgerische Betreuung im Sinne einer ganzheitlichen Behandlung eine wichtige Rolle.

Der Arbeitskreis Hospiz- und Palliativversorgung Münster setzt sich seit über 13 Jahren für eine Vernetzung der Hospiz- und Palliativversorgung in Münster ein. Gemeinsam wollen wir unheilbar kranken Menschen und ihren Angehörigen in dieser schwierigen Phase zu Seite stehen. Dieser Ratgeber soll Ihnen dabei helfen, das für Sie passende Versorgungsangebot zu finden. Neben den Kontaktdaten und Ansprechpartnern der entsprechenden Einrichtungen finden Sie im Folgenden auch eine kurze Erläuterung der Ziele und Aufgaben der jeweiligen Institutionen. Die Angebote für Kinder und Jugendliche werden dabei noch einmal gesondert hervorgehoben.

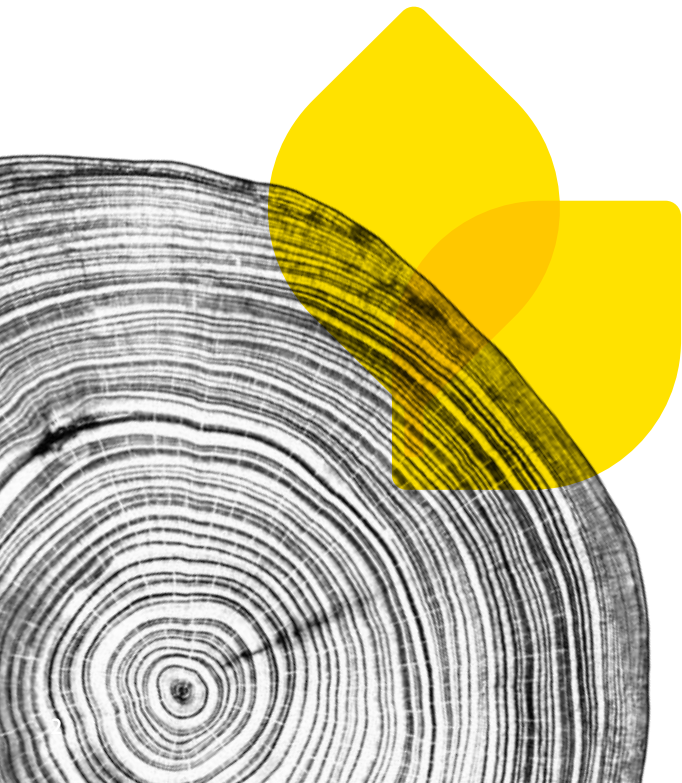
Es ist wichtig zu unterscheiden, ob der betroffene Mensch zu Hause (d.h. ambulant) oder in einer Einrichtung (d.h. stationär) behandelt werden muss.

Wir hoffen, Ihnen mit diesem Ratgeber behilflich zu sein, die für Sie passende Versorgungsform zu finden und Ihnen mit unserem vielseitigen Angebot in dieser schwierigen Lebensphase jederzeit zur Seite stehen zu können.

**Der Arbeitskreis Hospiz- und Palliativversorgung Münster**



Um die Lesbarkeit des Ratgebers zu vereinfachen, haben wir bei Personenbezeichnungen überwiegend die männliche Form gewählt, selbstverständlich sind beide Geschlechter gemeint.



# INHALT

1. Ambulante Palliativversorgung .....	4
2. Palliativpflegedienste .....	6
3. Ambulante Hospizdienste .....	10
4. Palliativstationen .....	14
5. Palliativdienste im Krankenhaus .....	20
6. Stationäre Hospize .....	22
7. Palliativversorgung in Altenpflegeheimen .....	26
8. Spezialisierte Ambulante Palliativversorgung (SAPV) für Kinder und Jugendliche .....	28
9. Ambulanter Hospizdienst für Kinder und Jugendliche .....	30
Stiftungen und Unterstützer dieses Ratgebers .....	32



ambulante Versorgung



stationäre Versorgung



## AMBULANTE PALLIATIVVERSORGUNG

Palliative Versorgung bedeutet eine ganzheitliche Betreuung und Begleitung von Menschen, die sich im fortgeschrittenen Stadium einer unheilbaren Erkrankung befinden. Ziel der Palliativmedizin ist es, die Lebensqualität der Patienten zu erhalten und - wenn möglich - zu verbessern.

Das Palliativnetz Münster hat es sich zur Aufgabe gemacht, schwerstkranke und sterbende Menschen in der letzten Phase ihres Lebens in ihrem Zuhause zu begleiten. Im Vordergrund des Handelns steht nicht die Lebensverlängerung und Heilung, sondern die Behandlung belastender Symptome wie Schmerzen, Atemnot, Übelkeit, Angst und Unruhezustände. Die Mitarbeiter des Palliativnetzes Münster sind für die Patienten da – und zwar bei ihnen zu Hause, in ihrer vertrauten Umgebung. Ihre Lebensqualität und Selbstbestimmung sind das Wichtigste. Im Rahmen der ganzheitlichen Versorgung werden ihre Lebensgeschichte und ihre Lebensgewohnheiten berücksichtigt. Unnötige Krankenhausaufenthalte sollen ihnen erspart bleiben.

Das Team des Palliativnetz Münster, bestehend aus Ärzten, Palliativpflegefachkräften, medizinischen Fachangestellten und Psychoonkologen, bietet eine qualifizierte ambulante palliativmedizinische Versorgung. Die Mitarbeiter

- besuchen die Patienten in ihrer gewohnten Umgebung; dazu gehören auch Einrichtungen der stationären Altenhilfe, Behindertenhilfe und Pflegeeinrichtungen,
- bieten eine 24-stündige Ruf- und Einsatzbereitschaft auch außerhalb der Sprechstundenzeiten, an Wochenenden und Feiertagen sowie nachts,
- lindern krankheitsbedingte Symptome,
- koordinieren die notwendigen Unterstützungs- und Hilfsangebote,
- beraten und unterstützen auch Angehörige bei psychosozialen und spirituellen Belangen und geben Tipps und Hilfestellungen für die Pflege zu Hause,
- organisieren Hilfsmittel, wie z.B. ein Pflegebett oder einen Rollator,
- beraten sie bei der Beantragung eines Pflegegrades,
- stimmen sich mit den behandelnden Haus- und Fachärzten ab.



### PALLIATIVNETZ MÜNSTER

Meyerbeerstraße 33  
48163 Münster  
Telefon: 0251/1625662  
Fax: 0251/1625670

24 Std. Notfallnummer: 0251/9756969

E-Mail: [info@palliativnetz-muenster.de](mailto:info@palliativnetz-muenster.de)

[www.palliativnetz-muenster.de](http://www.palliativnetz-muenster.de)

Dr. med. Birgit Bauer  
Dr. med. Janina Krüger  
(Ärztliche Leitung)

Isabel Althoff  
(Geschäftsführerin)





## PALLIATIVPFLEGEDIENSTE

### ZU HAUSE UMSORGT

Die ambulanten Palliativpflegedienste tragen zu einer Verbesserung der pflegerischen Begleitung von unheilbar kranken Menschen in der häuslichen Umgebung bei. Mehrmals tägliche Einsätze durch spezialisierte Pflegefachkräfte ermöglichen die Verbesserung der Lebensqualität der Betroffenen sowie die Entlastung und Unterstützung ihrer Angehörigen.

Pflegefachkräfte mit einer Zusatzausbildung »Palliative Care« übernehmen neben der Körperpflege alle ärztlich verordneten Maßnahmen, insbesondere die Linderung von Beschwerden wie:

- Schmerzen
- Übelkeit
- Atemnot

Qualifiziertes Pflegepersonal übernimmt zudem die Versorgung von Portsystemen, sowie Wundverbandwechsel und Dekubitusversorgung.

Mit ihrer Erfahrung unterstützen und begleiten sie den Krankheits- und Sterbeprozess im häuslichen Umfeld. Diese Versorgung der Palliativpflegedienste erfolgt in enger Zusammenarbeit mit den Hausärzten und ggfs. dem Palliativnetz.



### CARITAS MÜNSTER AMBULANTE PFLEGE

Josefstraße 2  
48151 Münster

Telefon: 0251/53009399  
Fax: 0251/53009395

E-Mail: [ambulante.pflege@caritas-ms.de](mailto:ambulante.pflege@caritas-ms.de)

[www.caritas-ms.de](http://www.caritas-ms.de)

Leitung: Ute Sendermann



**DIAKONIESTATION MÜNSTER  
AMBULANTE PFLEGE**

Wichernstraße 22  
48147 Münster

Telefon: 0251/9277600  
Fax: 0251/92776020

E-Mail:  
diakoniestation@diakonie-muenster.de

[www.diakonie-muenster.de](http://www.diakonie-muenster.de)

Leitung: Susanne Middendorf

**Diakonie**  
**Münster**  
Diakoniestation

TRANSPARENTES  
UNTERNEHMEN  
IN CARITAS UND  
DIAKONIE 2 0 1 7



**Deutsches  
Rotes  
Kreuz**

**DRK MÜNSTER  
SOZIALSTATION /  
HÄUSLICHE PFLEGE**

Zumsandstraße 25/27  
48145 Münster

Telefon: 0251/378828  
Fax: 0251/378858

E-Mail: [Sozialstation@DRK-Muenster.de](mailto:Sozialstation@DRK-Muenster.de)

[www.DRK-Muenster.de](http://www.DRK-Muenster.de)

Bereichsleiter Pflege und Service:  
Florian Letzel



Foto: DRK GS – Zelck



## AMBULANTE HOSPIZDIENSTE

Viele Menschen wünschen sich, bis zu ihrem Tod in ihrer vertrauten Umgebung zu bleiben und nicht allein zu sterben. Diesen Wunsch möchten die ambulanten Hospizdienste mit ihrer Arbeit unterstützen.

Der Schwerpunkt liegt in der individuellen Begleitung der Sterbenden und ihrer Angehörigen durch ehrenamtlich Mitarbeitende. Diese werden ausgebildet und auf die Aufgabe vorbereitet. Sie verbringen mit den kranken Menschen und ihren Angehörigen Zeit. Sie führen Gespräche, hören zu, lesen vor oder sind einfach nur da.

Sie besuchen die betroffenen Menschen in ihrem gewohnten Umfeld, im Krankenhaus oder in einer stationären Einrichtung.

Die Art und Weise, Häufigkeit und Dauer der Begleitung richtet sich nach den Bedürfnissen des Kranken und seiner Familie.

Der Einsatz ist für die Familien kostenfrei.

Wir bieten Ihnen als Angehörige Begleitung und Gespräche an und unterstützen Sie in der Organisation einer ambulanten medizinischen und pflegerischen Palliativversorgung.

Die Erstellung einer Patientenverfügung ist ein Prozess, bei dem wir Ihnen mit Informationen behilflich sein können.

In Zeiten der Trauer stehen Ihnen beide Hospizdienste mit bewährten Angeboten zur Seite.

Es gibt Trauercafés, Trauergruppen und Einzelgespräche sowie weitere spezielle Angebote, die Sie der jeweiligen Homepage entnehmen können.

**hospizbewegung**  
Münster e.V.



**HOSPIZBEWEGUNG  
MÜNSTER E.V.**

Sonnenstraße 80  
48143 Münster

Telefon: 0251/519874  
Fax: 0251/4828246

E-Mail:  
info@hospizbewegung-muenster.de

[www.hospizbewegung-muenster.de](http://www.hospizbewegung-muenster.de)

Ansprechpartner:  
Barbara Berger, Dieter Broekmann,  
Susanne Erfurt  
(Koordinatoren)





**AMBULANTER HOSPIZDIENST  
DES JOHANNES-HOSPIZES  
MÜNSTER**

Rudolfstraße 31  
48145 Münster

Telefon: 0251/1367950  
Fax: 0251/1367953

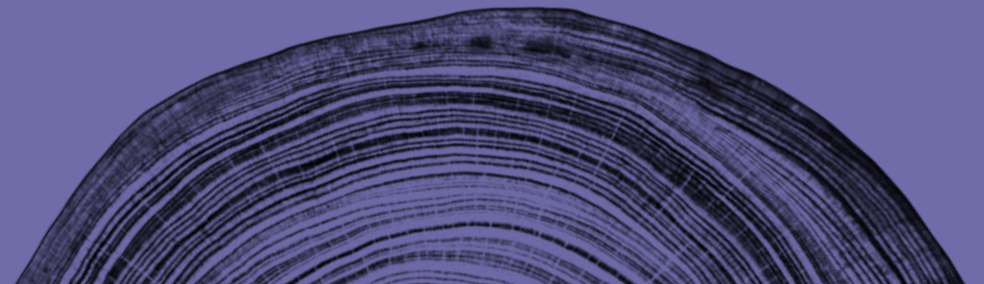
E-Mail:  
c.bonenkamp@johannes-hospiz.de

[www.johannes-hospiz.de](http://www.johannes-hospiz.de)

Ansprechpartner:  
Claudia Bonenkamp, Alexandra Hieck,  
Achim Wasserfuhr  
(Koordinatoren)



**STERBEN  
GEHÖRT  
ZUM LEBEN**







## PALLIATIVSTATIONEN

### ORT ZUM INNEHALTEN UND KRAFT SCHÖPFEN

Eine Palliativstation ist eine spezialisierte Station im Krankenhaus, die sich der Behandlung von Patienten mit einer begrenzten Lebenserwartung widmet. Sie bietet einen geschützten Ort für tägliche Begegnungen und Gespräche. Hier werden Patienten und Angehörige von einem Team aus Ärzten, Pflegenden, Sozialarbeitern, Physiotherapeuten, Seelsorgern und Psychoonkologen ganzheitlich behandelt und begleitet.

Im Verlauf einer unheilbaren Erkrankung entwickelt sich oft eine Dynamik der Symptome. Gefühlt ist jeder Tag für den Patienten anders, das kostet viel Kraft. Manchmal braucht es daher für den erkrankten Menschen – aber auch für seine Angehörigen – einen Ort des Innehaltens, um Kraft zu schöpfen, die Situation neu zu überdenken oder Symptome unter stationären Bedingungen besser behandeln zu können. Die Bedürfnisse des Patienten stehen in allen Bereichen im Mittelpunkt.

Auf der Palliativstation kann eine auf den Patienten abgestimmte Diagnostik und notwendige Therapie oder Umstellung vorgenommen werden, so dass es möglichst schnell zu einer Linderung der Symptome und Verbesserung der Lebensqualität kommt. Gemeinsam können Ressourcen herausgearbeitet und die optimale Weiterversorgung und -betreuung organisiert werden.



Hohenzollernring 70  
48145 Münster

Telefon: 0251/9354180  
Fax: 0251/9354181

E-Mail: [palliativ@sfh-muenster.de](mailto:palliativ@sfh-muenster.de)

[www.sfh-muenster.de/  
unsere kompetenzen/palliativmedizin/  
palliativmedizin.html](http://www.sfh-muenster.de/unserere-kompetenzen/palliativmedizin/palliativmedizin.html)

Leitung:  
Dr. Anne Bremer, Dr. Birgit Roesner





**PALLIATIVSTATION  
RAPHAELSKLINIK MÜNSTER**

Loerstraße 23  
48143 Münster

Telefon: 0251/50072640  
Fax: 0251/50072647

E-Mail: [palliativstation@raphaelsklinik.de](mailto:palliativstation@raphaelsklinik.de)

[www.raphaelsklinik.de](http://www.raphaelsklinik.de)

Leitung der Palliativstation:  
Dr. Marc Theisen, Dr. Holger Timmer



**PALLIATIVSTATION AM  
HERZ-JESU-KRANKENHAUS**

Westfalenstraße 109  
48165 Münster

Telefon: 02501/172298  
Fax: 02501/174245

E-Mail: [Palliativstation@hjk-muenster.de](mailto:Palliativstation@hjk-muenster.de)

[www.hjk-muenster.de](http://www.hjk-muenster.de)

Leitung:  
Dr. Wolfgang Clasen (Ärztliche Leitung)  
Sr. Elke Bertels-Jannett (Pflegerische Leitung)







**PALLIATIVE CARE EINHEIT  
des EVK Münster –  
Alexianer Johannesstift GmbH**

Wichernstraße 8  
48147 Münster

Telefon: 0251/2706751  
Fax: 0251/2706752

E-Mail: [palliativ.evk@alexianer-evk.de](mailto:palliativ.evk@alexianer-evk.de)

[www.alexianer-muenster.de/leistungen/altersmedizin-das-evk/medizinische-klinik/standard-titel-3](http://www.alexianer-muenster.de/leistungen/altersmedizin-das-evk/medizinische-klinik/standard-titel-3)

Leitung:  
Dr. Peter Kalvari, Dr. Helga Buss



**PALLIATIVSTATION IM  
UNIVERSITÄTSKLINIKUM  
MÜNSTER**

Albert-Schweitzer-Campus 1  
Gebäude A1  
48149 Münster

Telefon: 0251/8348132  
Fax: 0251/8346519  
E-Mail: [palliativstation@ukmuenster.de](mailto:palliativstation@ukmuenster.de)

[www.ukm.de/index.php?id=12268](http://www.ukm.de/index.php?id=12268)

Leitung:  
PD Dr. med. Burkhard Dasch,  
Prof. Dr. med. Philipp Lenz (Ärztliche  
Leitung), Cornelia Kulüke (Pflegerische  
Leitung)







# SPEZIALISIERTE PALLIATIVDIENSTE IM KRANKENHAUS

## ÜBERALL IM KRANKENHAUS AN IHRER SEITE

Ein spezialisierter Palliativdienst begleitet und betreut schwerkranke Menschen während eines stationären Aufenthaltes auf allen Stationen eines Krankenhauses.

Die Mitarbeiter des Palliativdienstes unterstützen den Patienten und Angehörige beim Umgang mit einer fortschreitenden, unheilbaren Erkrankung und beraten zu krankheitsbezogenen Beschwerden (Schmerzen, Atemnot, Angst, Übelkeit).

Ein Palliativdienst wird auf Anforderung durch die betreuenden Stationsteams aktiv. Die Einbindung des Palliativdienstes kann zu jedem Zeitpunkt einer unheilbaren Erkrankung, auch parallel zu einer krankheitsbezogenen Therapie (z.B. Chemotherapie/Strahlentherapie) erfolgen, unabhängig davon in welcher Fachabteilung Sie liegen. Gerne können Sie Ihren betreuenden Arzt auch nach einer Anbindung fragen.

Hilfreich für eine individuelle Unterstützung durch den Palliativdienst ist ein frühzeitiger Kontakt zu den Patienten und ihren Angehörigen. Gemeinsam mit den betreuenden Stationsärzten geht es dem spezialisierten Palliativdienst zudem um die Entwicklung individueller Perspektiven und um die Überleitung sowohl an Einrichtungen der stationären (Palliativstation, Hospiz) als auch ambulanten Palliativversorgung (z.B. Palliativnetzwerke, Hospizbewegung).



### UNIVERSITÄTSKLINIKUM MÜNSTER PALLIATIVMEDIZINISCHER DIENST

Albert-Schweitzer-Campus 1  
Gebäude W30  
48149 Münster

Telefon: 0251/8353052  
Fax: 0251/8349110  
E-Mail: [palliativmedizin@ukmuenster.de](mailto:palliativmedizin@ukmuenster.de)

[palliativmedizin.ukmuenster.de](http://palliativmedizin.ukmuenster.de)

Leitung des Palliativdienstes:  
Prof. Dr. med. Philipp Lenz  
(Ärztliche Leitung),  
Michael Terborg (Pflegerische Leitung)





## STATIONÄRE HOSPIZE

### RUND UM DIE UHR GUT UMSORGT

Stationäre Hospize sind kleine überschaubare Einrichtungen mit einem besonderen Versorgungsauftrag. Es können Menschen mit einer unheilbaren Erkrankung als Hospizgäste aufgenommen werden, wenn

- die Erkrankung soweit fortgeschritten ist, dass Heilung oder Stillstand nicht möglich und eine Krankenhausbehandlung nicht notwendig ist,
- die Lebenserwartung nur noch kurz ist,
- eine palliativ-medizinisch/-pflegerische Versorgung notwendig ist und eine Versorgung im häuslichen Umfeld nicht möglich ist.

Mit dem Anspruch »Leben bis zuletzt« bieten die beiden Münsteraner Hospize jeweils zehn unheilbar kranken Menschen in dieser Situation eine Art „Ersatz-Zuhause“.

Ein multiprofessionelles Hospiz-Team sorgt für eine individuelle Pflege und Begleitung rund um die Uhr. In der Palliativpflege ausgebildete Pflegekräfte, Hausärzte und Palliativärzte, Seelsorger sowie andere haupt- und ehrenamtliche Mitarbeiter arbeiten stets in enger Abstimmung. Die Linderung von Schmerzen und anderer krankheitsbedingter Beschwerden bildet die Grundlage dafür, dass die Menschen selbstbestimmt noch viel Lebensqualität und Alltag erleben können. Hierfür stehen wohnlich und krankengerecht eingerichtete Einzelzimmer mit Bad sowie verschiedene Gemeinschaftsräume zur Verfügung. Neben den Hospizgästen werden auch die Zugehörigen in der Zeit des Abschieds unterstützt und begleitet.

Ein Großteil der Kosten bei einer stationären Hospizversorgung kann über die Kranken- und Pflegeversicherung abgerechnet werden. Für die Hospizgäste/Angehörigen fällt kein Eigenanteil an den Pflegekosten an.



### JOHANNES-HOSPIZ MÜNSTER: STATIONÄRES HOSPIZ

Hohenzollernring 66  
48145 Münster

Telefon: 0251/899980  
Fax: 0251/8999810

[www.johannes-hospiz.de](http://www.johannes-hospiz.de)

Leitung:  
Michael Roes



## HOSPIZ LEBENSHAUS MÜNSTER

Dorbaumstraße 215  
48157 Münster

Telefon: 0251/899350  
Fax: 0251/8993519

E-Mail: [info@hospiz-lebenshaus.de](mailto:info@hospiz-lebenshaus.de)

[www.hospiz-lebenshaus.de](http://www.hospiz-lebenshaus.de)

Leitung:  
Lisa Scheper, Franz-Josef Dröge

*lebens*HAUS  
Hospiz lebensHAUS Münster gGmbH



**GUT LEBEN HEISST  
GUT STERBEN.**

Leo Tolstoi





## PALLIATIVVERSORGUNG IN ALTENPFLEGEHEIMEN

Als Arbeitsgemeinschaft kooperieren trägerübergreifend 27 Einrichtungen der stationären Altenhilfe aus Münster und Umgebung mit dem Ziel:

- die Lebenssituation der Bewohner zu verbessern
- die Betreuungskonzepte, insbesondere im Hinblick auf die zunehmende Zahl an hochaltrigen und dementen Menschen, weiterzuentwickeln
- die Qualifizierung der Mitarbeiter zu verbessern
- Einfluss auf die Altenhilfepolitik in Münster zu nehmen.

Im Kontext stationärer Altenhilfe leben im Allgemeinen Menschen im fortgeschrittenen Lebensalter. Lebenszeitverkürzende Erkrankungen, zunehmender Hilfebedarf oder der Wunsch, nicht mehr alleine zu wohnen, können Gründe für den Einzug sein.

In unseren multiprofessionellen Teams leben wir den palliativen Gedanken und sorgen für einen würdevollen Abschied. Uns ist es wichtig, unsere Mitarbeiter im Umgang mit Sterben und Trauer zu schulen und mit ihnen gemeinsam die dazu gehörenden Konzepte weiterzuentwickeln. Wir richten uns nach den Wünschen des Sterbenden und führen ethische Fallbesprechungen mit den Angehörigen und Ärzten durch, wenn wir den mutmaßlichen Willen erheben müssen. Nach Absprache mit dem Betroffenen oder den Angehörigen/Betreuern beziehen wir das Palliativnetz ein oder sorgen für eine Begleitung durch den ambulanten Hospizdienst. Vor allem aber wünschen wir uns, dass unsere Bewohner in unserem Haus, ihrem Zuhause, mit unserer Begleitung selbstbestimmt leben und auch friedvoll versterben können.



### ARBEITSGEMEINSCHAFT DER ALTENHEIMLEITUNGEN IN MÜNSTER UND UMGEBUNG (AGAHL)

Wilkinghege 55  
48159 Münster

Telefon: 0251/28020

Ansprechpartner:  
Arnd Wirbelauer





## PALLIATIVVERSORGUNG FÜR KINDER UND JUGENDLICHE

### SPEZIALISIERTE AMBULANTE PALLIATIVVERSORGUNG (SAPV) FÜR KINDER UND JUGENDLICHE

Im Fokus des Brücken-Teams stehen Kinder, Jugendliche und junge Erwachsene mit einer lebensbedrohlichen oder lebensverkürzenden Erkrankung und ihren Angehörigen. Der Anspruch ist für die Betroffenen eine aktive und umfassende Versorgung, die Körper, Seele und Geist gleichermaßen berücksichtigt, zu leisten. Die Patienten und ihre Familien wünschen sich meist so viel Zeit, mit der besten Lebensqualität wie möglich, zu Hause zu verbringen. Das Brücken-Team unterstützt die Familien sowohl in medizinisch-pflegerischen als auch psychosozialen Belangen.

Die Tätigkeiten des Brücken-Teams umfassen:

- regelmäßige ärztliche/pflegerische Hausbesuche
- Anpassung der Medikamente an die aktuelle Erkrankungssituation
- Schulung und Beratung der Versorgenden vor Ort (Familie/Kinderarzt/ambulanter Pflegedienst)
- 24-h Rufbereitschaft (pflegerisch und ärztlich)
- Beratung der Familie über das mögliche Vorgehen bei plötzlich auftretenden Symptomen
- psychosoziale Beratung und ggf. Vermittlung von psychologischer bzw. seelsorgerischer Hilfe
- Beratung zur Begleitung von Geschwistern und weiteren Angehörigen



### DAS BRÜCKEN-TEAM DES UNIVERSITÄTSKLINIKUMS MÜNSTER

Schmeddingstraße 60  
48149 Münster

Telefon: 0251/8349120  
Fax: 0251/8349121

E-Mail:  
brueckenteam@ukmuenster.de

[www.ukm.de/index.php?id=4330](http://www.ukm.de/index.php?id=4330)

Leitung:  
Dr. med. Margit Baumann-Köhler  
(Ärztliche Leitung),  
Yvonne Hülsheger  
(Pflegerische Leitung)



## AMBULANTER HOSPIZDIENST FÜR KINDER UND JUGENDLICHE

Wir, die »Königskinder« begleiten Familien in Münster und einem Umkreis von 50 km (also auch in den Kreisen Steinfurt, Warendorf und Coesfeld), in denen ein Kind, Jugendlicher oder junger Erwachsener lebensverkürzend erkrankt ist. Die »Königskinder« begleiten die Familien auf dem langen Weg der Erkrankung, ab der Diagnosestellung bis über den Tod hinaus.

Unsere Angebote umfassen:

- Familienbegleitung: ausgebildete ehrenamtliche MitarbeiterInnen unterstützen im Zuhause der Familien, kümmern sich um das erkrankte Kind und/oder um die Geschwister (je nach Fähigkeiten wird gespielt, Ausflüge unternommen, vorgelesen, gemeinsam gebacken usw.), begleiten zu Arztbesuchen, haben ein offenes Ohr für die Eltern
- die Koordinatorinnen stehen ebenfalls eng mit den Familien im Kontakt, beraten bei Themen wie z.B. zur Situation der Geschwister, unterstützen im Kontakt mit Krankenkassen und anderen Institutionen, begleiten das soziale Umfeld wie Kindergärten und Schulen, stellen Kontakte zu weiteren Einrichtungen her etc.
- Geschwistergruppe: einmal im Monat treffen sich am Samstagnachmittag die Geschwister und unternehmen etwas gemeinsam
- Mütterfrühstück (vormittags), Müttertreffen (abends) und Vätergruppe (abends): alle sechs Wochen vernetzen sich die Eltern und tauschen sich aus
- Familientreffen: 4 Mal im Jahr laden die Königskinder die gesamten Familien zu einem bunten Nachmittag ein

Die Schulung der ehrenamtlichen MitarbeiterInnen umfasst mind. 100 Unterrichtsstunden und ein 40stündiges Praktikum. Schwerpunkt ist die Reflexion eigener Erfahrungen im Bereich Krankheitsbewältigung, Trauern und Abschied



### KÖNIGSKINDER

Sankt-Mauritz-Freiheit 24  
48145 Münster

Telefon: 0251/39778614  
Fax: 0251/39778615

E-Mail:  
info@kinderhospiz-koenigskinder.de

[www.kinderhospiz-koenigskinder.de](http://www.kinderhospiz-koenigskinder.de)

Yvonne Storcks (Koordination),  
Katrin Beerwerth (päd. Leitung und  
Koordination) sowie  
Stella Borgmeier (Koordination)

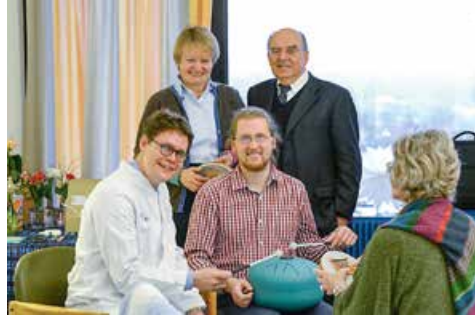


„Wir sind mit unseren  
kostenlosen Angeboten  
Wegbegleiter, von der  
Diagnose an.“





# STIFTUNG IM ARBEITSKREIS HOSPIZ- UND PALLIATIVVERSORGUNG



## SCHOBER-STIFTUNG

Von-Esmarch-Straße 125  
48149 Münster

Telefon: 0251/863854  
Fax: 0251/863810

E-Mail: [kontakt@schoberstiftung.de](mailto:kontakt@schoberstiftung.de)

[www.schoberstiftung.de](http://www.schoberstiftung.de)

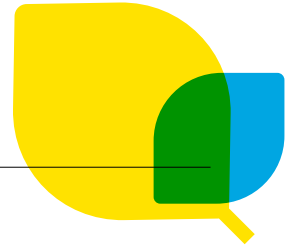
Vorstand:  
Univ.-Prof. Dr. Dr. Otmar Schober  
Dr. Anna Schober  
Prof. Dr. Reinhard Klenke  
Prof. Dr. Dr. Thomas Sternberg

Stiftungszweck: Unterstützung der christlichen Hospizarbeit

1. Förderung der ambulanten Hospiz- und Palliativversorgung
2. Förderung stationärer Einrichtungen
3. Öffentlichkeitsarbeit für die Kultur des Sterbens

**schober stiftung** 

## NOTIZEN




---

---

---

---

---

---

---

---

---

---

---

---

---

---

---

---

---

---

---


### Impressum

3. Auflage September 2021

V.i.S.d.P. Prof. Dr. med. Philipp Lenz, [Lenz.Philipp@ukmuenster.de](mailto:Lenz.Philipp@ukmuenster.de), Tel.: 0251/8343745

Herausgeber: Arbeitskreis Hospiz- und Palliativversorgung Münster

Gestaltung: Nieschlag+Wentrup

Der Druck dieser Broschüre wurde realisiert mit freundlicher Unterstützung der **schoberstiftung** 

Alle Rechte, insbesondere das Recht auf Vervielfältigung und Verbreitung sowie der Übersetzung, vorbehalten. Kein Teil des Werkes darf in irgendeiner Form ohne schriftliche Genehmigung des Herausgebers reproduziert werden.

